

**OFICINA DE PLANTAS MEDICINAIS,  
FITOTERÁPICOS, AGROECOLOGIA E ATENÇÃO A  
SAÚDE: DESAFIOS E PERSPECTIVAS**

**POLÍTICAS PÚBLICAS E EXPERIÊNCIAS SOCIAIS**

MINISTÉRIO DA  
AGRICULTURA, PECUÁRIA  
E ABASTECIMENTO



PÁTRIA AMADA  
**BRASIL**  
GOVERNO FEDERAL

# ESTABELECIMENTOS DA AGRICULTURA FAMILAR



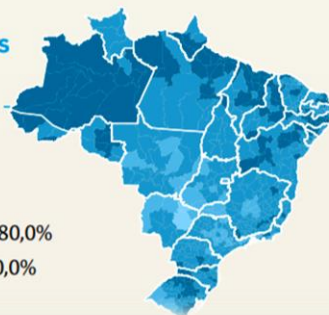
## 77%

Estabelecimentos

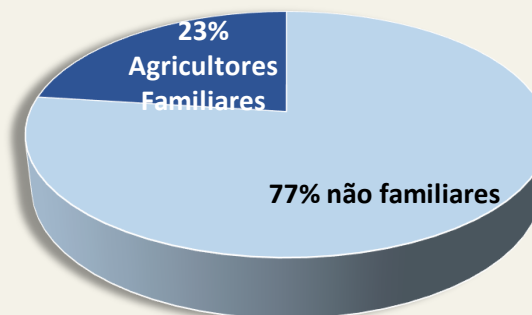
são classificados como agricultura familiar, cerca de **3,9 milhões de estabelecimentos**.

Estabelecimentos classificados como agricultura familiar

Por microrregiões



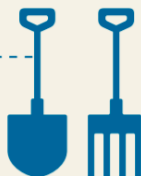
89.0 milhões de hectares do total da área dos estabelecimentos rurais



## 67%

Pessoal ocupado

de todo o pessoal ocupado em agropecuária no País, cerca de **10,1 milhões de pessoas**.



Valor da produção

## US\$ 25

bilhões



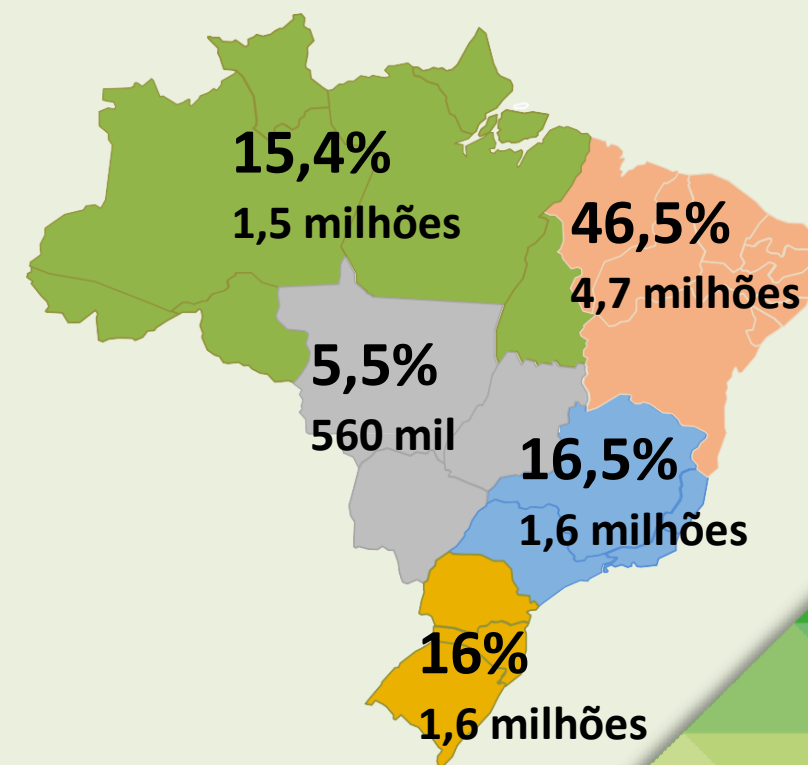
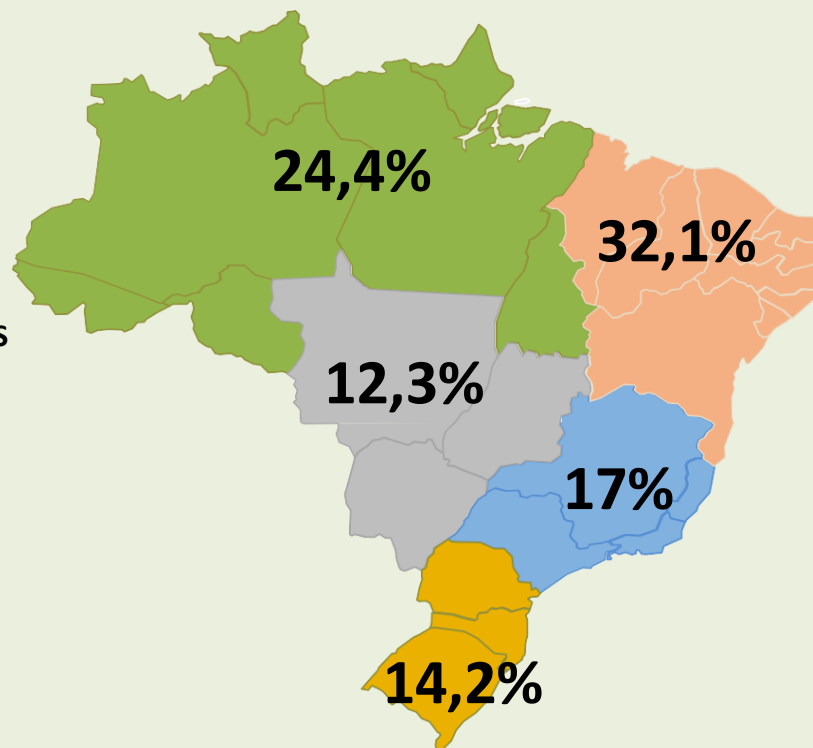
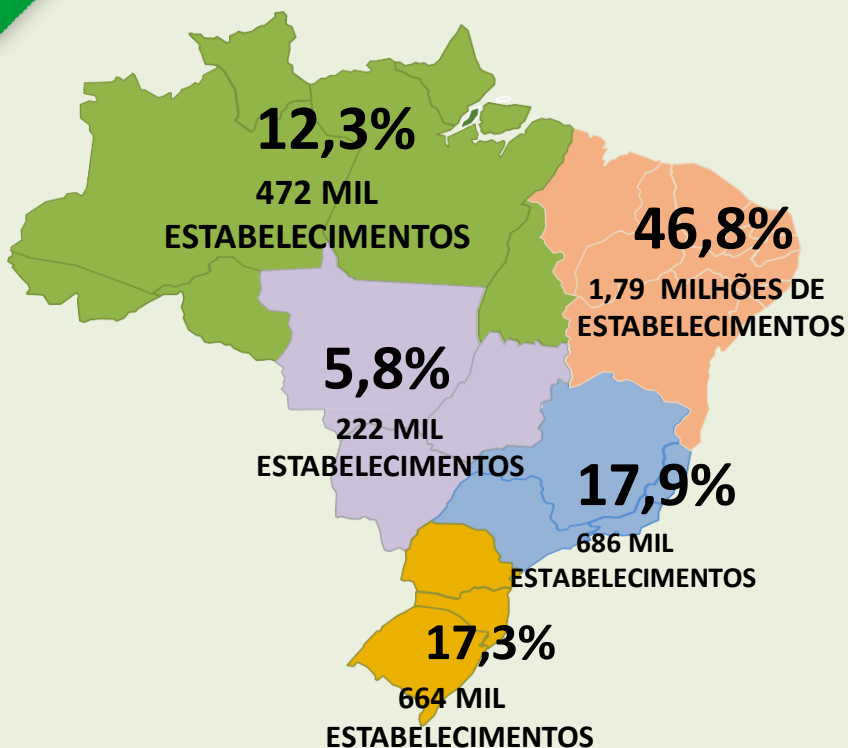
Equivale a **23%** de toda a produção agropecuária brasileira.

# A DIMENSÃO DA AGRICULTURA FAMILIAR, PEQUENOS E MÉDIOS AGRICULTORES NO BRASIL

**Nº ESTABELECIMENTOS  
DA AF - 3.843.014 milhões  
(76,9%)**

**ÁREA DOS ESTABELECIMENTOS  
DA AF: 80.891.084 milhões  
(23%)**

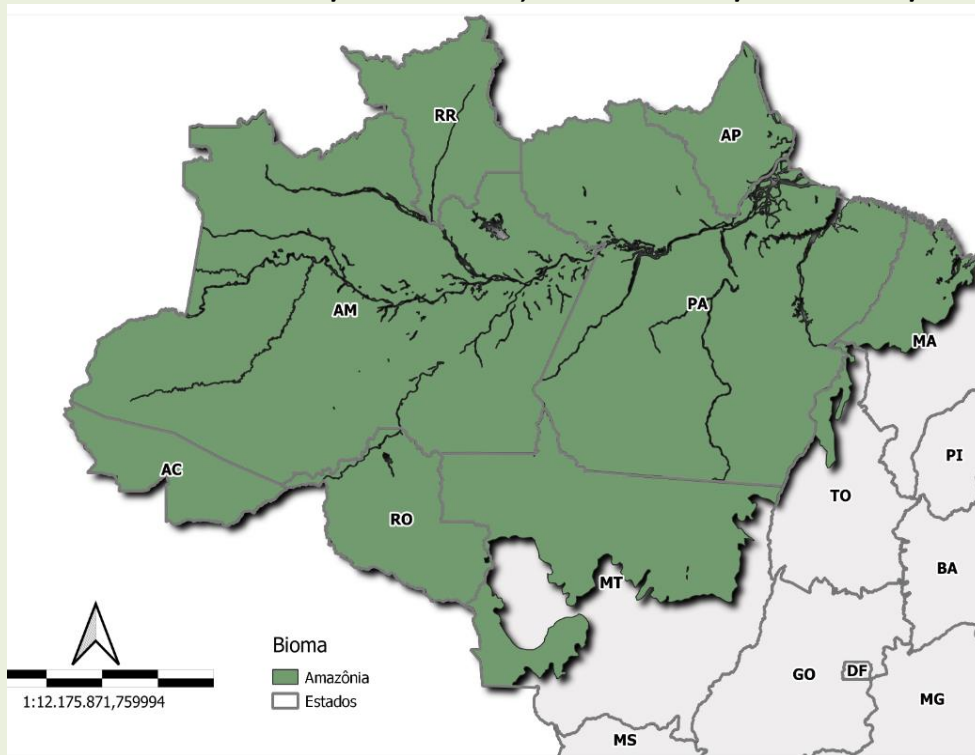
**PESSOAL OCUPADO NA  
AF: 10.115.559 milhões  
(67%)**



# A DIMENSÃO DA AGRICULTURA FAMILIAR, PEQUENOS E MÉDIOS AGRICULTORES NOS DIFERENTES BIOMAS

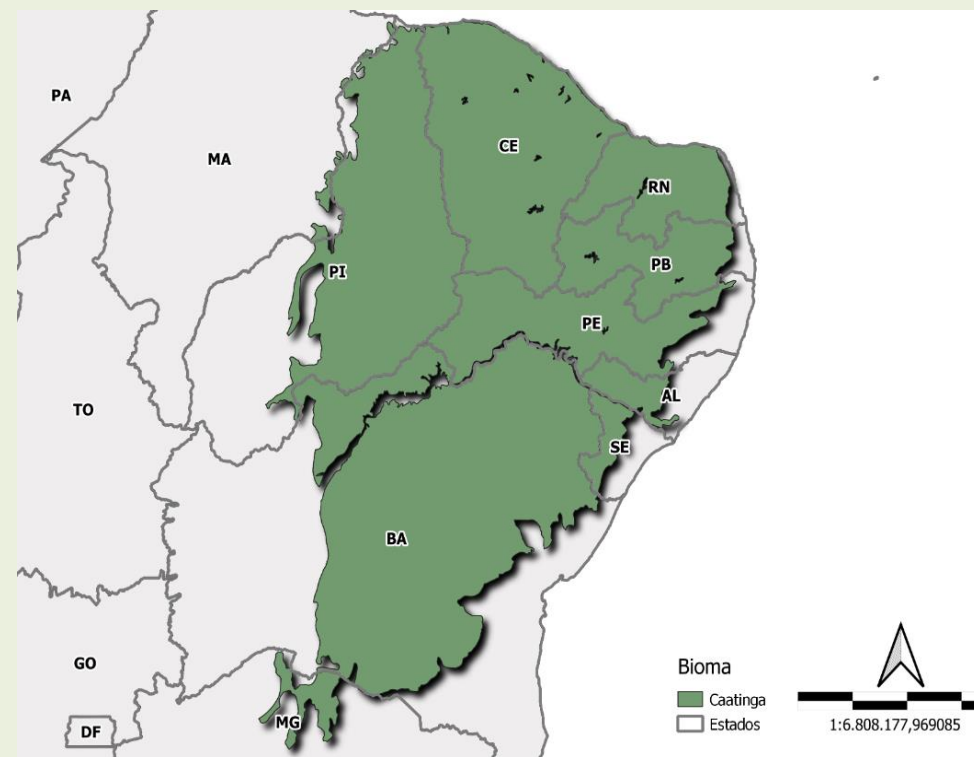
## AMAZÔNIA

- **558** municípios
- **596.506** estabelecimentos da AF
- **1.900.496** pessoal ocupado AF
- Interfaces: Amazônia/Cerrado; Amazônia/Pantanal; Amazônia/Cerrado/Pantanal



## CAATINGA

- **1.209** municípios
- **3.573.937** pessoal ocupado na AF
- **1.416.892** estabelecimentos da AF
- Interfaces: Caatinga/Cerrado; Caatinga/Mata Atlântica; Caatinga/Cerrado/Mata Atlântica

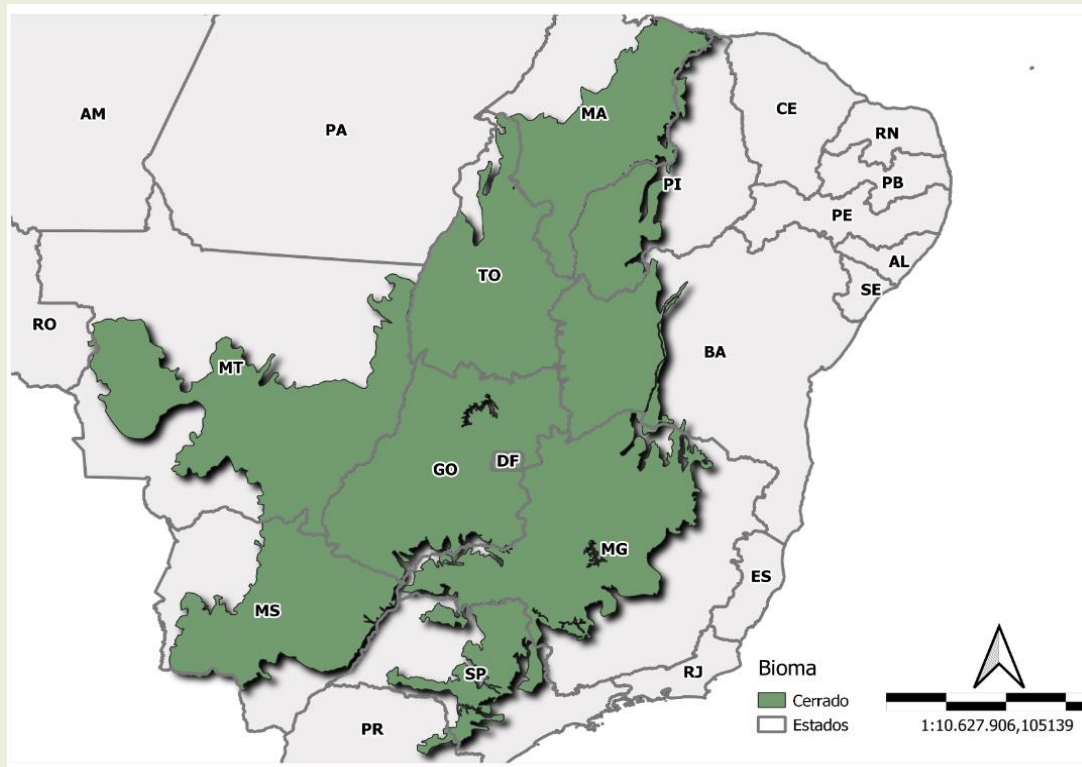




# A DIMENSÃO DA AGRICULTURA FAMILIAR, PEQUENOS E MÉDIOS AGRICULTORES

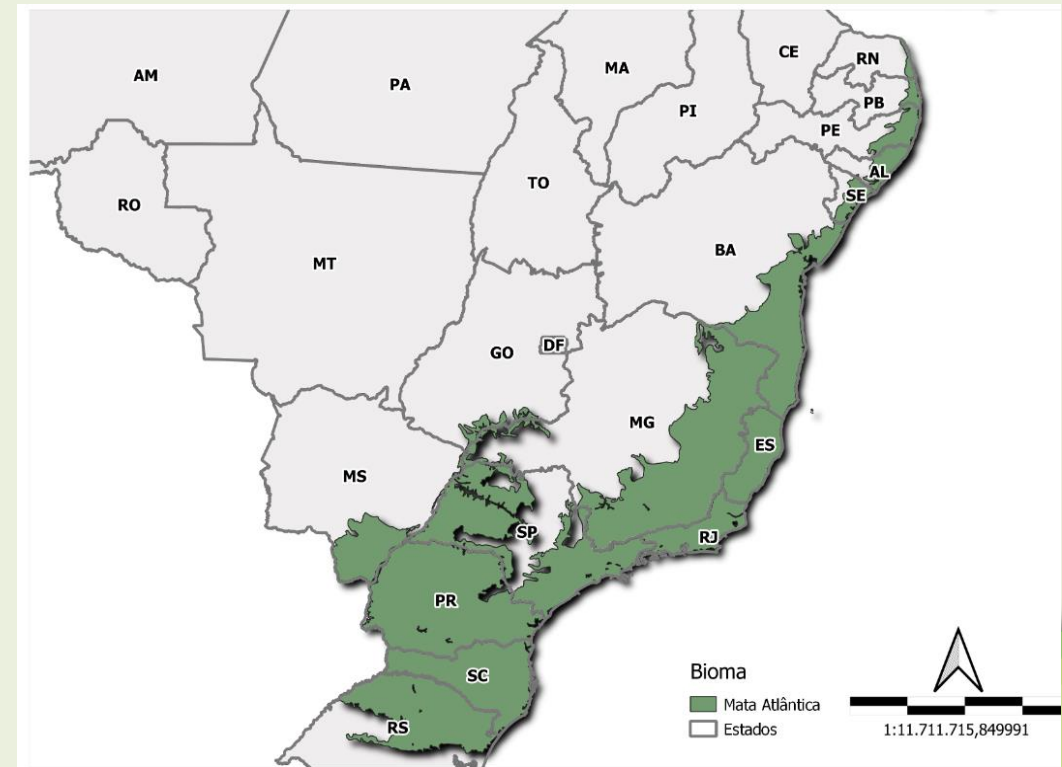
## CERRADO

- **1.184** municípios
- **568.991** estabelecimentos da AF
- **1.440.194** Pessoal ocupado na AF
- Interfaces: Cerrado/Pantanal; Cerrado/Mata Atlântica



## MATA ATLÂNTICA

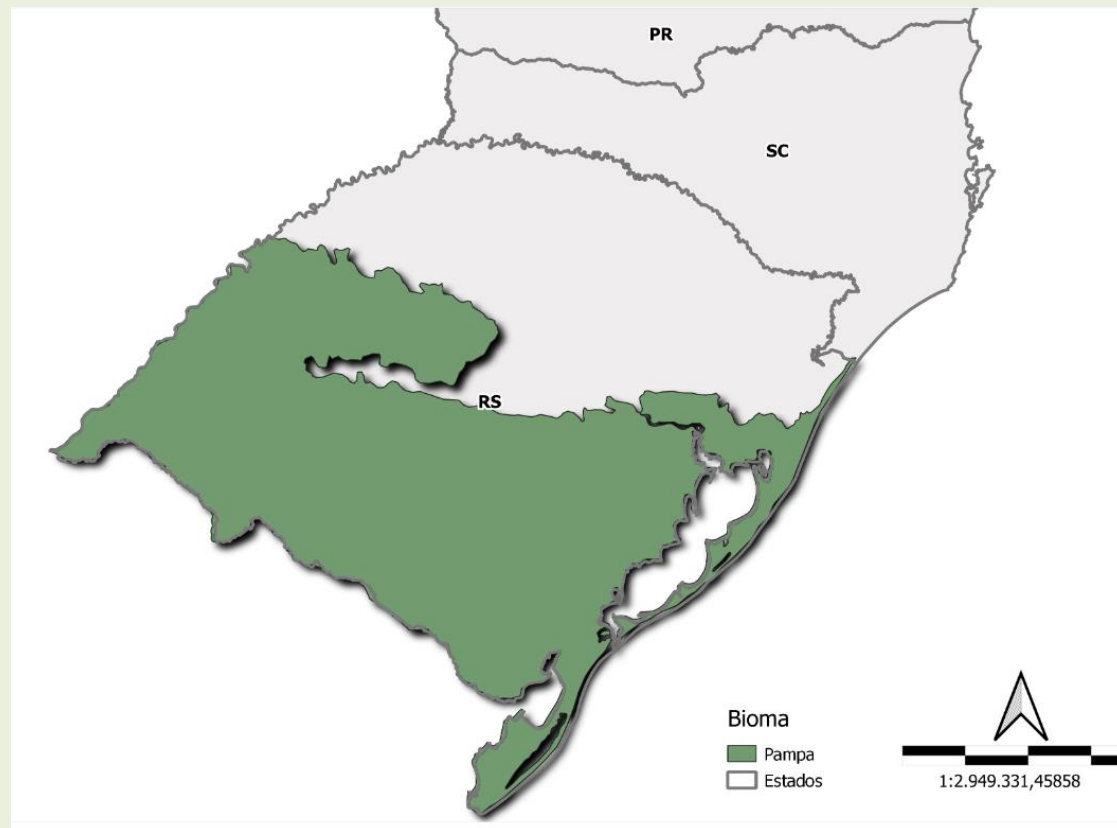
- **2.516** Municípios
- **1.251.110** estabelecimentos da AF
- **3.048.002** pessoal ocupado na AF
- Interface: Mata Atlântica/Pampa



# A DIMENSÃO DA AGRICULTURA FAMILIAR, PEQUENOS E MÉDIOS AGRICULTORES

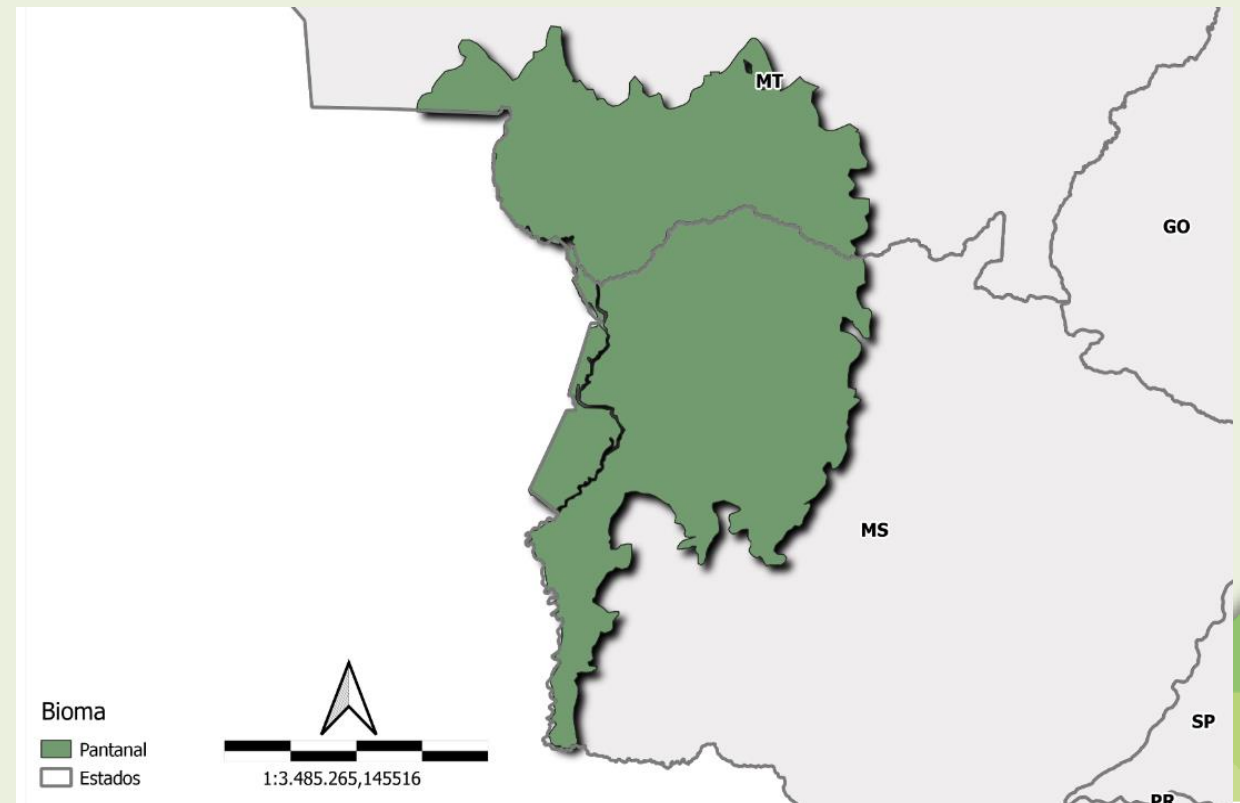
## PAMPA

- **88** municípios
- **63.797** estabelecimentos da AF
- **152.493** pessoal ocupado na AF



## PANTANAL

- **112** estabelecimentos da AF
- **267** pessoal ocupado na AF



# Políticas Públicas para a Agricultura Familiar



- PRONAF : Programa Nacional de Fortalecimento da Agricultura Familiar
- PAB: Programa Alimenta Brasil – Antigo PAA
- PNAE: Programa Nacional de Alimentação Escolar
- PGPM-BIO: Política de Garantia de Preços Mínimos para Produtos da Sociobiodiversidade
- PNPB - Programa Nacional de Produção e Uso de Biodiesel
- Programa Bioeconomia Brasil Sociobiodiversidade

# PROGRAMA BIOECONOMIA BRASIL SOCIOBIODIVERSIDADE

PORTARIA MAPA Nº 121 DE JUNHO 2019



BIOECONOMIA  
**BRASIL**  
SOCIOBIODIVERSIDADE

## OBJETIVO

Uso Sustentável dos Recursos Naturais, Estruturação Produtiva, Agregação de Valor, Acesso aos Mercados



Geração de renda e melhoria da qualidade de vida

## ESTRATÉGIAS DE IMPLEMENTAÇÃO

- Apoio a projetos de estruturação produtiva;
- Parceria com sociedade civil e setor empresarial;
- Articulação com organismos internacionais, instituições de pesquisa, agentes financeiros.

## ABRANGÊNCIA

Todos os Biomas Brasileiros



# O PROGRAMA BIOECONOMIA BRASIL SOCIOBIO DIVERSIDADE

## EIXOS TEMÁTICOS



# PROGRAMA BIOECONOMIA BRASIL SOCIOBIODIVERSIDADE – EIXOS DO PROGRAMA

**I - Estruturação Produtiva das Cadeias do Extrativismo (Pró-Extrativismo):** promover a estruturação de cadeias produtivas do extrativismo em todos os biomas brasileiros, com preponderância para a Amazônia, e contribuir para o desenvolvimento sustentável, a **inclusão produtiva e a geração de renda**;

**II - Ervas Medicinais, Aromáticas, Condimentares, Azeites e Chás Especiais do Brasil:** promover alianças produtivas tendo os setores de alimentos e saúde como promotores do **desenvolvimento local** articulado com políticas públicas visando ampliar o acesso aos mercados nacional e internacional;

**III - Roteiros da Sociobiodiversidade:** valorizar a diversidade biológica, social e cultural brasileira e apoiar a **estruturação de arranjos produtivos** e roteiros de integração em torno de produtos e atividades da sociobiodiversidade de forma a contribuir para a **geração de renda e inclusão produtiva**;

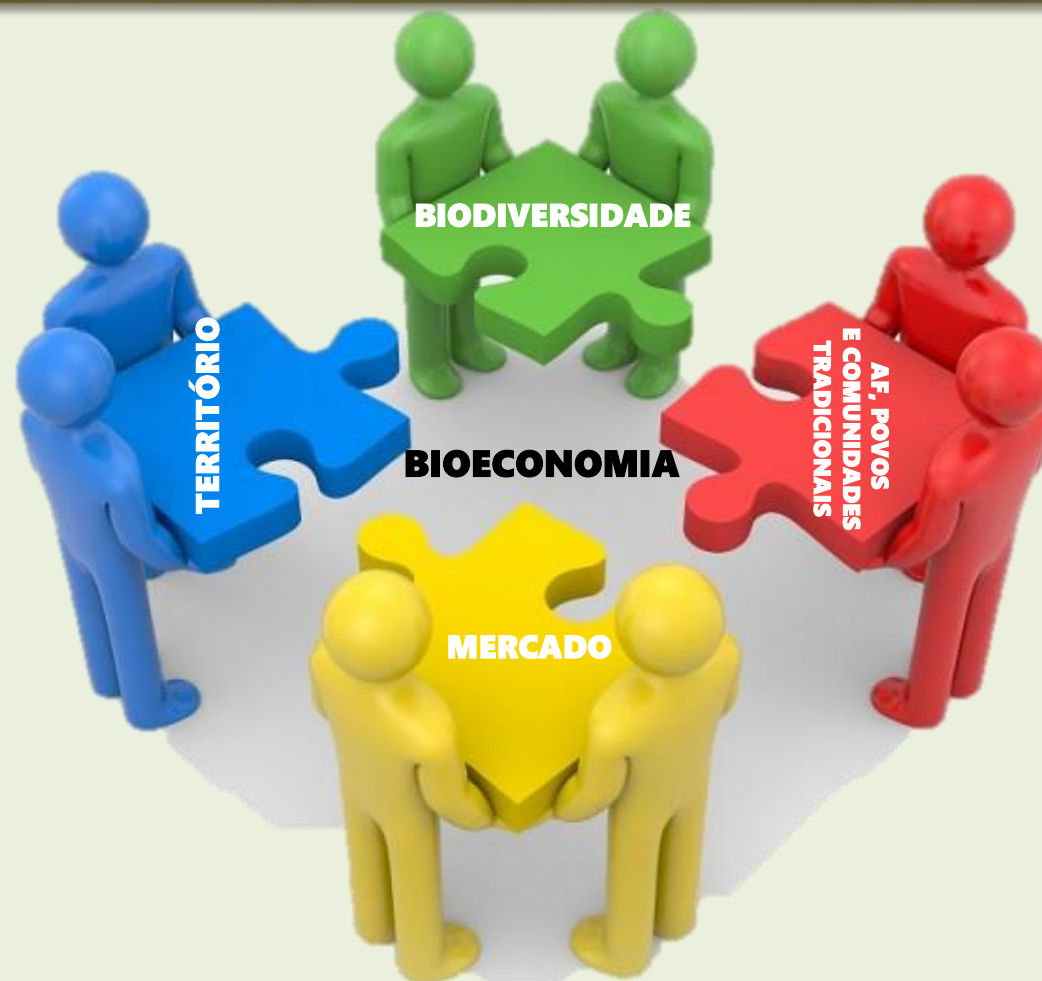
**IV - Potencialidades da Agrobiodiversidade Brasileira:** promover a conservação da agrobiodiversidade por meio do reconhecimento de sistemas agrícolas tradicionais e fomento de ações para a conservação dinâmica destes sistemas com foco no uso sustentável de seus recursos naturais visando a **geração de renda, agregação de valor e manutenção da diversidade genética de sementes e plantas cultivadas**;

**V - Energias Renováveis para a Agricultura Familiar:** **promover a geração e aproveitamento econômico e produtivo** das fontes de energias renováveis, em especial a solar fotovoltaica, tanto para autoconsumo quanto para geração distribuída, contribuindo para o **desenvolvimento sustentável, geração de renda e inclusão produtiva no meio rural**.



# CONEXÕES

DESENVOLVIMENTO REGIONAL



SOCIOBIODIVERSIDADE

# O PROGRAMA BIOECONOMIA BRASIL SOCIOBIODIVERSIDADE

## RESULTADOS ESPERADOS

- Ampliar o **ACESSO AO MERCADO** pelos agricultores familiares e pequenos agricultores e fortalecimento de suas organizações.
- **INCLUSÃO PRODUTIVA E GERAÇÃO DE RENDA** promovendo o acesso aos recursos financeiros e às políticas de desenvolvimento sustentável.
- Promover o **USO ECONÔMICO SUSTENTÁVEL** dos recursos naturais, incentivando a produção de alimentos saudáveis e utilização de **FONTES RENOVÁVEIS DE ENERGIA**.
- Articular e **INTEGRAR POLÍTICAS** públicas nos três níveis de Governo e potencializar as **PARCERIAS** com o setor privado.



# PERSPECTIVAS PARA A PRÓXIMA DÉCADA

## O POTENCIAL DE AMPLIAÇÃO DA PARTICIPAÇÃO DA BIODIVERSIDADE BRASILEIRA NOS ESPAÇOS DA BIOECONOMIA MUNDIAL



**ALIMENTAÇÃO**



**FITOCOSMÉTICOS E  
HIGIENE PESSOAL**



**ENERGIAS  
RENOVÁVEIS**



**PLANTAS  
MEDICINAIS**



**BIOINSUMOS  
AGRÍCOLAS**



**BIO  
COMBUSTÍVEIS**

# O QUE ESTÁ EM ANDAMENTO

## COOPERAÇÃO BRASIL-ALEMANHA

- PCT GIZ – Bioeconomia e Cadeia de Valores (02/2021– 12/2025) – MVCS – Amazônia (AC; AM; AP; PA)
- Chamada Pública para Projetos de Uso de Biomassa e Plantas Medicinais - FINEP/MCTI e SAF/MAPA (TED)
- Diálogos Pró-Açaí e Diálogos Pró-Castanha
- Articulação com a SDI/MAPA para apoio técnico nas ações de Integração Vertical piloto da cadeia produtiva do açaí e frutos da Amazônia
- Lançamento dos cursos EAD de Bioeconomia e os Biomas (Amazônia, Cerrado e Caatinga)/ Embrapa/GIZ



## SISTEMAS AGRÍCOLAS TRADICIONAIS

- Apoio a Sistemas Produtivos das “Apanhadoras de Sempre Vivas da Serra do Espinhaço” reconhecido pela FAO em março de 2020.
- Apoiar novas postulantes brasileiras ao reconhecimento global



# O QUE ESTÁ EM ANDAMENTO



## PLANTAS MEDICINAIS COMO BASE PARA ALIMENTOS, COSMÉTICOS E FITOTERÁPICOS

- Estruturar arranjos institucionais e produtivos que utilizem plantas medicinais como base para alimentos, cosméticos e fitoterápicos, impulsionando a promoção da saúde, o acesso a mercados e o desenvolvimento local no contexto da bioeconomia. (FIOCRUZ)





# O QUE ESTÁ EM ANDAMENTO

## PRONAF BIOECONOMIA



- Lançado no Plano Safra 2020/21 – (taxa de juros 4,5% a.a) - Sistemas Extrativistas, de produtos da sociobiodiversidade, plantas medicinais, aromáticas e condimentares, produtos artesanais e turismo rural, sistemas de geração de energia a partir de fontes renováveis (solar, eólica, biodigestão, hidráulica) e de sustentabilidade ambiental.
- Em vias de definir juros para safra 2022/2023 – Plano Safra



## APOIO À ESTRUTURAÇÃO DAS CADEIAS PRODUTIVAS DO PIRARUCU, CASTANHA DO BRASIL E GUARANÁ

- Convênio com a Sedecti – Estado do Amazonas



# O QUE ESTÁ EM ANDAMENTO

## DESENVOLVIMENTO SUSTENTÁVEL DA BIOECONOMIA



- Fortalecimento da cadeia produtiva do extrativismo da **Mangaba** de Sergipe



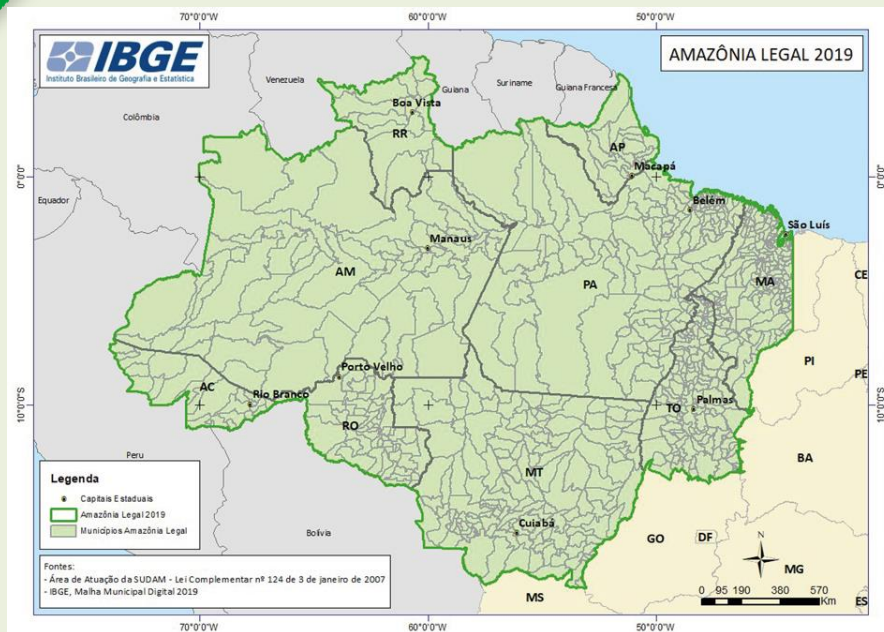
- Mapeamento da produção das cadeias produtivas da agricultura familiar em 30 municípios do Amazonas.
- Criação uma canal de comercialização direta entre produtor e consumidor para fortalecer as cadeias produtivas de Indicação Geográfica (IG) da Farinha do Uarini, **Pirarucu de Manejo**, Abacaxi de Novo Remanso, **Guaraná**.

# O QUE ESTÁ EM ANDAMENTO

## PROGRAMA SOCIOBIO NA AMAZÔNIA

- **Convênio com Secretarias Estaduais**, nos estados da Amazônia Legal, para apoiar iniciativas que tenham por finalidade a estruturação e/ou fortalecimento da cadeia de um ou mais produtos da sociobiodiversidade, e/ou obtido por meio do extrativismo sustentável, envolvendo pequenos produtores rurais, agricultores familiares, povos e comunidades tradicionais no contexto do Programa Bioeconomia Brasil - Sociobiodiversidade.

- Os estados em voga são: AC; AM; AP; PA; MA; MT; RO; RR e TO



# O QUE ESTÁ EM ANDAMENTO

## APOIO AOS PROJETOS DE BIOECONOMIA - EMBRAPA



- Açaí, Castanha, Pirarucu, Abelhas Nativas, Mandioca, Cupuaçu, Baunilhas, Piaçava;
- VII - Congresso Brasileiro de Recursos Genéticos;
- Cadeia da Macaúba - região semiárida do Brasil



## FORTALECE SOCIOBIO

- Apoio aos projetos de Consórcios Intermunicipais nos estados da BA, MA, RJ, MG, PR, RS, SC



## BIOECONOMIA NOS ESTADOS

- Fortalecer a cadeia produtiva da Castanha do Baru/Cumbaru e Bocaiuva/Macaúba no estado do Mato Grosso do Sul.

# O QUE ESTÁ EM ANDAMENTO

## BIOECONOMIA NOS ESTADOS



- Fortalecimento das cadeias de valor da sociobiodiversidade com enfoque no Agroturismo e Bioeconomia no estado do Tocantins

## SELO BIOCOMBUSTÍVEL SOCIAL

- Ações de capacitação
- Auditoria

## POLÍTICA DE GARANTIA DE PREÇOS MÍNIMOS PARA PRODUTOS DA SOCIOBIODIVERSIDADE

- Apoio à ampliação e gestão do acesso de extrativistas e suas organizações à Política de Garantia de Preços Mínimos para Produtos da Sociobiodiversidade – PGPM-Bio





# O QUE ESTÁ EM ANDAMENTO

## CADEIAS PRODUTIVAS E CADEIAS DE VALOR APOIADAS

- Mel de abelhas nativas
- Mandioca
- Açaí plantado
- Açaí Nativo
- Cupuaçu
- Castanha-do-Brasil
- Baunilha Nativa
- Piaçava
- Castanha do Brasil
- Pirarucu Selvagem
- Guaraná Nativo
- Castanha do Baru ou Cumbaru
- Bocaiuva ou Macaúba
- Macaúba
- Babaçu
- Açafrão
- Óleos vegetais
- Frutos do cerrado
- Artesanato e Agroturismo
- Mangaba
- PGPMBio (17 produtos da sociobio)
- Plantas Medicinais como base para alimentos, cosméticos e fitoterápicos (30 mapeamentos realizados até o momento)

# EM RESUMO...

- ❖ Desde sua criação, o Programa Bioeconomia Brasil Sociobiodiversidade já atendeu **46.828 famílias** envolvendo **R\$ 17, 8 milhões de reais** por meio de **23 projetos e iniciativas**.
- ❖ Especificamente em relação ao **Pronaf Bioeconomia**, entre os anos de 2020 e 2021 houveram **1.917 acessos**, totalizando **R\$ 127,09 milhões de reais**.

# DESAFIOS PARA A PRÓXIMA DÉCADA

## ESTRUTURAÇÃO DAS CADEIAS PRODUTIVAS

### ALGUNS CAMINHOS

- **LÓGICA DAS PARCERIAS COM O SETOR PRIVADO/EMPRESARIAL**
- **CAPTAÇÃO DE RECURSOS INTERNACIONAIS**
- **GANHOS DE ESCALA**
- **DESENVOLVIMENTO TECNOLÓGICO - COOPERAÇÃO INTERNACIONAL.**
  - **PROCESSOS PRODUTIVOS E TECNOLOGIAS**
  - **EQUIPAMENTOS**

# DESAFIOS PARA A PRÓXIMA DÉCADA

## VISIBILIDADE DOS PRODUTOS E ACESSO A MERCADOS

### ALGUNS CAMINHOS

- RECONEXÃO DO URBANO COM O RURAL
- CERTIFICAÇÃO/DIFERENCIAÇÃO DE PRODUTOS E PROCESSOS
- QUALIFICAÇÃO DA PRODUÇÃO
- PACTUAÇÃO DE NOVOS MARCOS LEGAIS
- CONSERVAÇÃO DINÂMICA DO CONHECIMENTO TRADICIONAL ASSOCIADO AOS RECURSOS DA AGROBIODIVERSIDADE



# DESAFIOS PARA A PRÓXIMA DÉCADA

## ENERGIAS RENOVÁVEIS PARA A AGRICULTURA FAMILIAR

### ALGUNS CAMINHOS

- **APERFEIÇOAMENTO DO MARCO REGULATÓRIO – REMUNERAÇÃO PELA GERAÇÃO DE ENERGIA**
- **CAPACITAÇÃO DE AGRICULTORES E TÉCNICOS**
- **SUBSÍDIOS PARA AQUISIÇÃO DE EQUIPAMENTOS**

**OBRIGADA!**

**DANIELLA VASCONCELOS**

**[daniella.vasconcelos@apoio.agro.gov.br](mailto:daniella.vasconcelos@apoio.agro.gov.br)**

**Coordenação Geral de Extrativismo - CGEX  
Departamento de Estruturação produtiva - DEP  
Secretaria de Agricultura Familiar e Cooperativismo – SAF  
Ministério da Agricultura, Pecuária e Abastecimento - MAPA**

MINISTERIO DA  
AGRICULTURA, PECUARIA  
E ABASTECIMENTO



PÁTRIA AMADA  
**BRASIL**  
GOVERNO FEDERAL